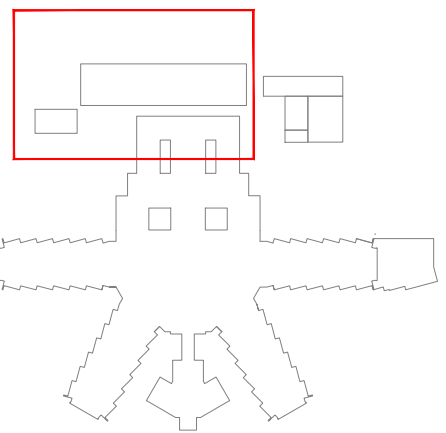


LEYENDA DE DETECCIÓN DE INCENDIOS					
Código Masterformat	Símbolo/Línea	Descripción	Código Masterformat	Símbolo/Línea	Descripción
284621000000		Central de incendio analógico de 2 líneas de 250 detectores + 128 exclusos por zona. Modelo AM-8200 deNotifier o equivalente.	284611200101		Detector de humo óptico térmico analógico, con base y cable para instalación empotrada en falso techo.
284611100101		Detector óptico de humo analógico, con base y cable para instalación empotrada en falso techo.	284611200101		Detector de humo óptico térmico analógico, con base y cable para instalación empotrada en falso techo.
284611100101		Detector óptico de humo analógico, con base y cable para instalación empotrada en falso techo.	284611100101		Detector térmico analógico de alta temperatura, con base para instalación empotrada en falso techo.
284611200101		Detector óptico térmico analógico, con base óptica acústica para instalación empotrada en falso techo.	284611100101		Detector óptico de humo analógico, con base cableada para instalación empotrada en falso techo.
284611200101		Detector de humo óptico térmico analógico, con base y cable para instalación empotrada en falso techo.	284611100101		Sirena interior óptica acústica.
284611100101		Detector óptico de humo analógico, con base para instalación empotrada en falso techo.	284611100101		Sirena exterior de color rojo, con flash intermitente y antiparrilla de protección UV.
284611100101		Detector óptico de humo analógico, con base y cable para instalación empotrada en falso techo.	284611100101		Botón de alarma manual analógico de emergencia empotrado, superficie con led de estado y base de prueba.
284611100101		Detector óptico de humo analógico, con base y cable para instalación empotrada en falso techo.	284611100101		Tubería aspiración canal 1.
284611100101		Detector óptico de humo analógico, con base y cable para instalación empotrada en falso techo.	284611100101		Tubería aspiración canal 2.
284621000000		Medida de control de 2 cables de detector abierto para la activación de equipos externos.	284621000000		Medida de control de 2 cables de detector abierto para la activación de equipos externos.
284621000000		Medida combinada de 2 entradas y 5 salidas.	284621000000		Medida combinada de 2 entradas y 5 salidas.
284621000000		Relé para puertas cortafuego de 10 kg, con cable metálico y cableado de aislamiento.	284621000000		Relé para puertas cortafuego de 10 kg, con cable metálico y cableado de aislamiento.
284621000000		Compuerta cortafuego con señal con activación desde central de incendio, fondo de cámara de alarma/central con alarma para incendio desde central.	284621000000		Compuerta cortafuego con señal con activación desde central de incendio, fondo de cámara de alarma/central con alarma para incendio desde central.
284621000000		Fuente alimentación en cabina metálica, corriente nominal 1 A, mod. P6 de Notifier o equivalente con 3 baterías de 12V.	284621000000		Fuente alimentación en cabina metálica, corriente nominal 1 A, mod. P6 de Notifier o equivalente con 3 baterías de 12V.
284621000000		Detector por aspiración de 1 o 2 canales independientes.	284621000000		Detector por aspiración de 1 o 2 canales independientes.
284621000000		Tubería aspiración canal 1.	284621000000		Tubería aspiración canal 2.
284621000000		Tubería aspiración canal 2.	284621000000		Tubería aspiración canal 1.

SEÑALIZACIÓN CENTRAL DE INCENDIOS

El sistema de señalización de la central de incendio de 2 líneas (2x250 detectores + 128 exclusos) se instalará en la sala de control de incendios, con una capacidad de 250 detectores y 128 exclusos. El sistema de señalización de la central de incendio de 2 líneas (2x250 detectores + 128 exclusos) se instalará en la sala de control de incendios, con una capacidad de 250 detectores y 128 exclusos.



V1.0

Observaciones

Realizado

Revisado

Fecha

PROYECTO BÁSICO Y DE EJECUCIÓN DE LA REFORMA Y AMPLIACIÓN DEL HOSPITAL VIRGEN DE LA POVEDA

GRUPCH-PROTECCIÓN CONTRAINCENDIOS

PLANO PLANTA -1. DETECCIÓN DE INCENDIOS I

Propiedad:

Servicio Madrileño de Salud. Hospital Virgen de la Poveda

Redactores de Proyecto:

lahoz lópez arquitectos

www.lahozlopez.es

CI MENDEZ SALVARO 18, 4º MADRID 28045. TELÉFONO 91 526 28 83 FAX 91 530 43 29 MAIL: arquitectos@lahozlopez.es

RAMON LAHOZ RODRIGUEZ

arquitecto

27-12-22

JUNIO 2023

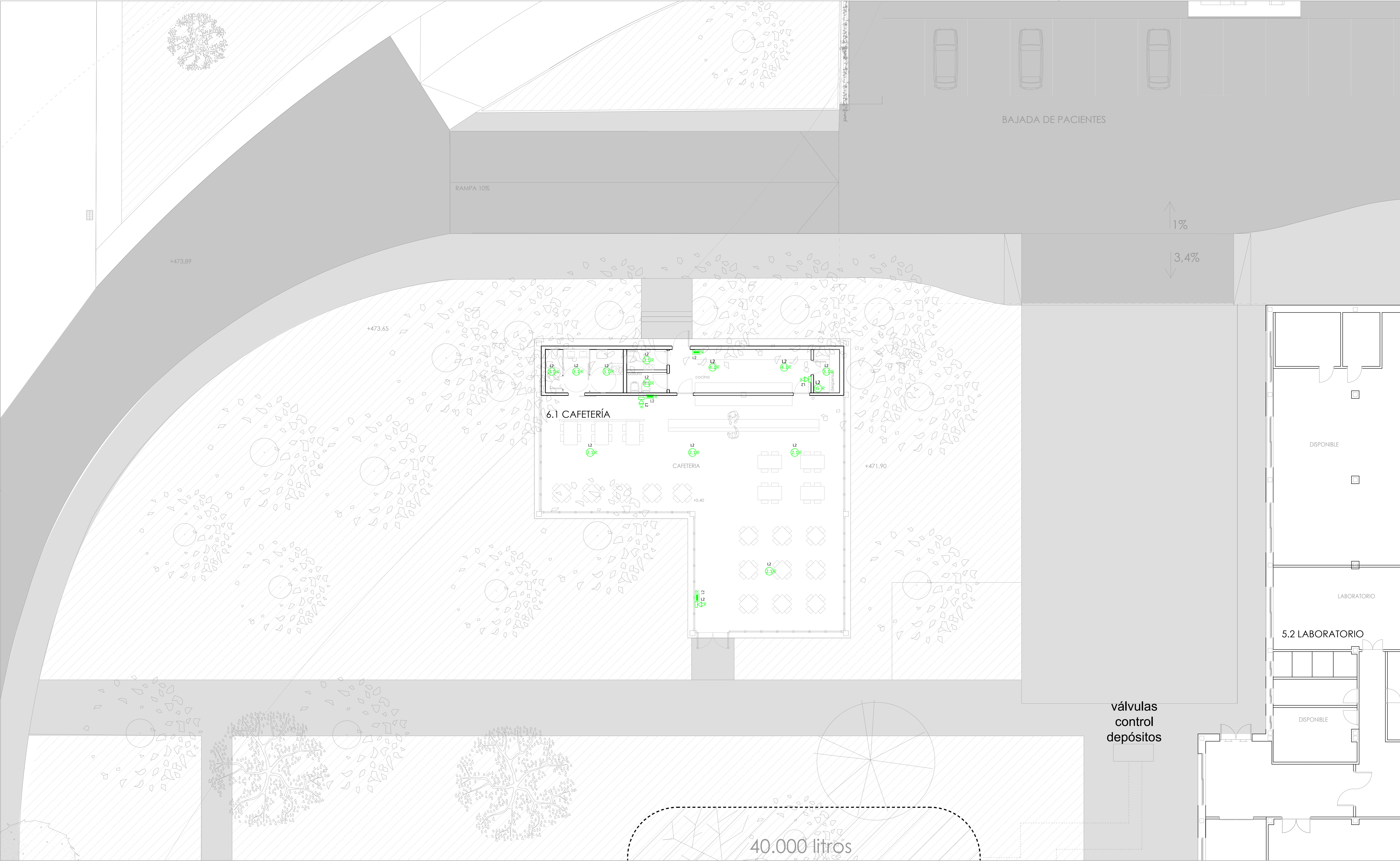
Escala

1/100

© se reservan todos los derechos de utilización y/o reproducción total o parcial de este proyecto

Fecha de impresión: 06.06.2023





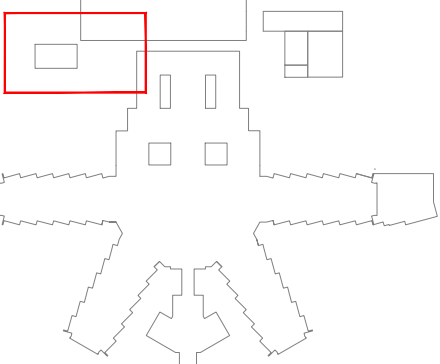
LEYENDA DE DETECCIÓN DE INCENDIOS					
Código MasterFormat	Símbolo/Línea	Descripción	Código MasterFormat	Símbolo/Línea	Descripción
28462100000		Central de incendio analógico de 2 líneas de 255 detectores + 128 exclusas por zona. Modelo ANA 8200 deNotifier o equivalente.	28461100001		Interior de humo óptico térmico analógico, con base para instalación empotrada en falso techo.
28461100001		Detector óptico de humo analógico, con base y cable para instalación empotrada en falso techo.	28461100001		Detector de humo óptico-térmico analógico, con base y cable para instalación empotrada en falso techo.
28461100002		Detector óptico de humo analógico, con base y cable para instalación empotrada en falso techo.	28461100001		Detector térmico analógico de alta temperatura, con base para instalación empotrada en falso techo.
28461200001		Detector óptico-térmico analógico, con base óptica acrílica para instalación empotrada en falso techo.	28461100001		Detector de humo óptico analógico, con base cableada para instalación en falso techo.
28461200002		Detector de humo óptico-térmico analógico, con base y cable para instalación en falso techo.	28461100001		Sirena interior óptica-acústica.
28461100003		Detector óptico de humo analógico, con base para instalación empotrada en falso techo.	28462100000		Sirena exterior de color rojo, con flash intermitente y antipalpa de 120dB.
28461100004		Detector óptico de humo analógico, con base y cable para instalación en falso techo.	28461100001		Detector de humo óptico analógico, con base y cable para instalación en falso techo.
28461100005		Detector óptico de humo analógico, con base y cable para instalación en falso techo.	28461100001		Detector de humo óptico analógico, con base y cable para instalación en falso techo.

LEYENDA DE DETECCIÓN DE INCENDIOS

El sistema de alarma de incendio es de monomando de 2 líneas (24V/1A) resistente al fuego (tipo de protección, protección y aislamiento de 2 x 1,5 mm de Cu. y 1,5 mm de Al. o equivalente) para la zona exterior desde la Central de incendio hasta el punto de instalación.

NOTA:

- Cable tipo de detección y tipo tubo congado de 20 mm para la banda de conexión. La conexión del sistema contra incendio será independiente del resto de instalaciones.



V1.0
Versión

ENTREGA PROYECTO BÁSICO Y DE EJECUCIÓN

27-12-22

PROYECTO BÁSICO Y DE EJECUCIÓN DE LA REFORMA Y AMPLIACIÓN DEL HOSPITAL VIRGEN DE LA POVEDA

Realizado Revisado Fecha

JUNIO 2023

Ha-04

GRUPCH-PROTECCIÓN CONTRAINCENDIOS

PLANO PLANTA +0 CAFETERIA. DETECCIÓN DE INCENDIOS

Propiedad:
Servicio Madrileño de Salud. Hospital Virgen de la Poveda

Redactores de Proyecto:
lahoz lópez
arquitectos

www.lahozlopez.es

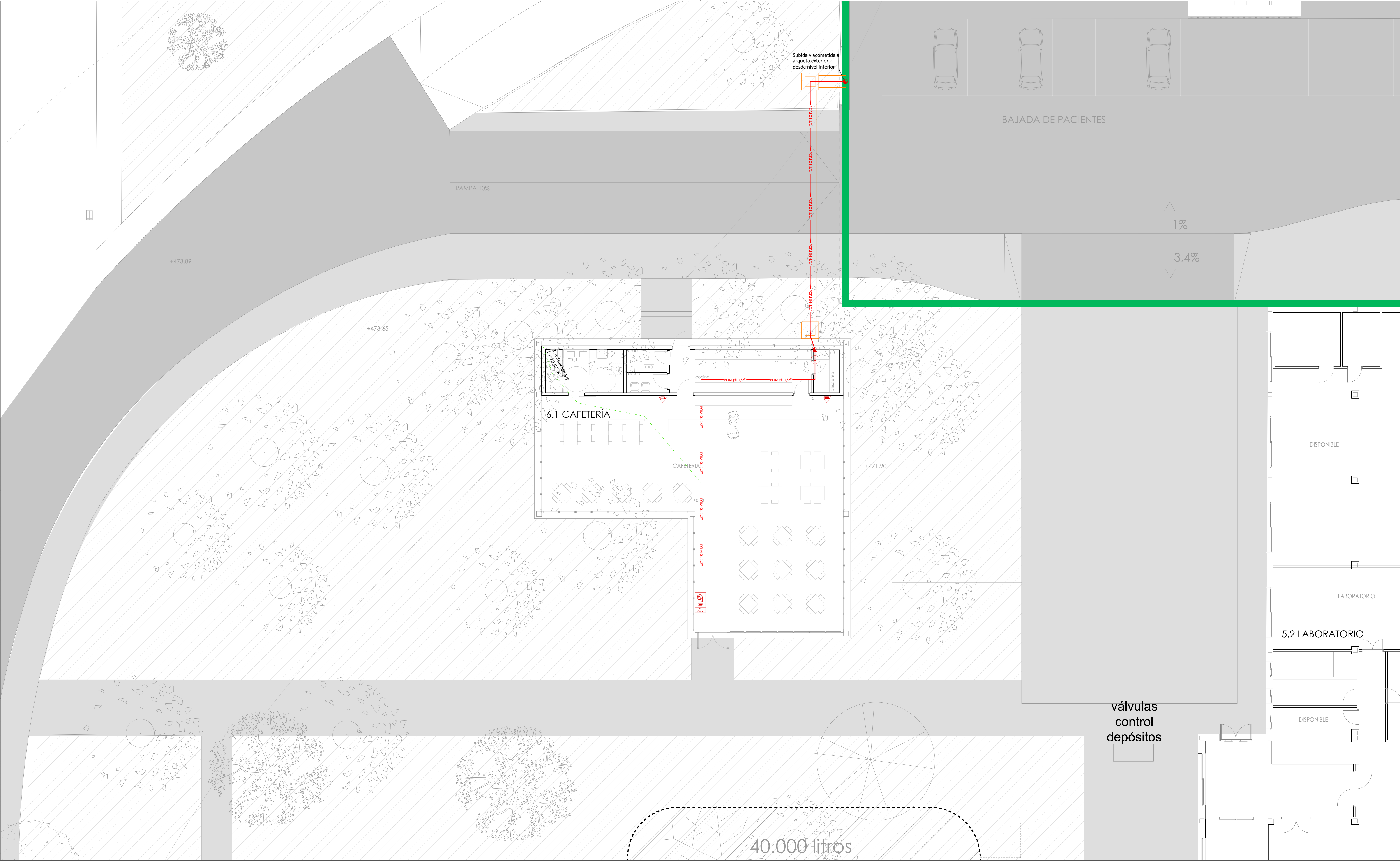
C/ MENÉNDEZ SALVARO 18, 4º MADRID 28045. TELÉFONO 91 526 28 83 FAX 91 530 43 29 MAIL: arquitectos@lahozlopez.es

RAMON LAHOZ RODRIGUEZ
arquitecto

exped: 2103

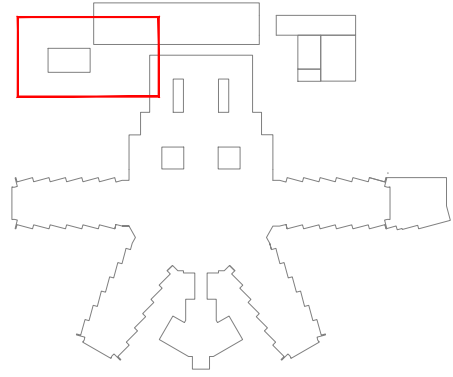
Fecha de impresión: 06.06.2023

Escala 1/100



CAUDALES DE LOS DIFUSORES PARA CAMPANA				
CÓDIGO				
Tipología	Caudal (l/min)	Nº	Caudal (l/min)	Nº
1. Caudal 3 m de largo	1	1	2	2
2. Caudal 3 m de largo	1	1	1	1
3. Caudal 3 m de largo	1	1	1	1
4. Caudal 3 m de largo	1	1	1	1
5. Caudal 3 m de largo	1	1	1	1
6. Caudal 3 m de largo	1	1	1	1
7. Caudal 3 m de largo	1	1	1	1
8. Caudal 3 m de largo	1	1	1	1
9. Caudal 3 m de largo	1	1	1	1
10. Caudal 3 m de largo	1	1	1	1
11. Caudal 3 m de largo	1	1	1	1
12. Caudal 3 m de largo	1	1	1	1
13. Caudal 3 m de largo	1	1	1	1
14. Caudal 3 m de largo	1	1	1	1
15. Caudal 3 m de largo	1	1	1	1
16. Caudal 3 m de largo	1	1	1	1
17. Caudal 3 m de largo	1	1	1	1
18. Caudal 3 m de largo	1	1	1	1
19. Caudal 3 m de largo	1	1	1	1
20. Caudal 3 m de largo	1	1	1	1
21. Caudal 3 m de largo	1	1	1	1
22. Caudal 3 m de largo	1	1	1	1
23. Caudal 3 m de largo	1	1	1	1
24. Caudal 3 m de largo	1	1	1	1
25. Caudal 3 m de largo	1	1	1	1
26. Caudal 3 m de largo	1	1	1	1
27. Caudal 3 m de largo	1	1	1	1
28. Caudal 3 m de largo	1	1	1	1
29. Caudal 3 m de largo	1	1	1	1
30. Caudal 3 m de largo	1	1	1	1
31. Caudal 3 m de largo	1	1	1	1
32. Caudal 3 m de largo	1	1	1	1
33. Caudal 3 m de largo	1	1	1	1
34. Caudal 3 m de largo	1	1	1	1
35. Caudal 3 m de largo	1	1	1	1
36. Caudal 3 m de largo	1	1	1	1
37. Caudal 3 m de largo	1	1	1	1
38. Caudal 3 m de largo	1	1	1	1
39. Caudal 3 m de largo	1	1	1	1
40. Caudal 3 m de largo	1	1	1	1
41. Caudal 3 m de largo	1	1	1	1
42. Caudal 3 m de largo	1	1	1	1
43. Caudal 3 m de largo	1	1	1	1
44. Caudal 3 m de largo	1	1	1	1
45. Caudal 3 m de largo	1	1	1	1
46. Caudal 3 m de largo	1	1	1	1
47. Caudal 3 m de largo	1	1	1	1
48. Caudal 3 m de largo	1	1	1	1
49. Caudal 3 m de largo	1	1	1	1
50. Caudal 3 m de largo	1	1	1	1
51. Caudal 3 m de largo	1	1	1	1
52. Caudal 3 m de largo	1	1	1	1
53. Caudal 3 m de largo	1	1	1	1
54. Caudal 3 m de largo	1	1	1	1
55. Caudal 3 m de largo	1	1	1	1
56. Caudal 3 m de largo	1	1	1	1
57. Caudal 3 m de largo	1	1	1	1
58. Caudal 3 m de largo	1	1	1	1
59. Caudal 3 m de largo	1	1	1	1
60. Caudal 3 m de largo	1	1	1	1
61. Caudal 3 m de largo	1	1	1	1
62. Caudal 3 m de largo	1	1	1	1
63. Caudal 3 m de largo	1	1	1	1
64. Caudal 3 m de largo	1	1	1	1
65. Caudal 3 m de largo	1	1	1	1
66. Caudal 3 m de largo	1	1	1	1
67. Caudal 3 m de largo	1	1	1	1
68. Caudal 3 m de largo	1	1	1	1
69. Caudal 3 m de largo	1	1	1	1
70. Caudal 3 m de largo	1	1	1	1
71. Caudal 3 m de largo	1	1	1	1
72. Caudal 3 m de largo	1	1	1	1
73. Caudal 3 m de largo	1	1	1	1
74. Caudal 3 m de largo	1	1	1	1
75. Caudal 3 m de largo	1	1	1	1
76. Caudal 3 m de largo	1	1	1	1
77. Caudal 3 m de largo	1	1	1	1
78. Caudal 3 m de largo	1	1	1	1
79. Caudal 3 m de largo	1	1	1	1
80. Caudal 3 m de largo	1	1	1	1
81. Caudal 3 m de largo	1	1	1	1
82. Caudal 3 m de largo	1	1	1	1
83. Caudal 3 m de largo	1	1	1	1
84. Caudal 3 m de largo	1	1	1	1
85. Caudal 3 m de largo	1	1	1	1
86. Caudal 3 m de largo	1	1	1	1
87. Caudal 3 m de largo	1	1	1	1
88. Caudal 3 m de largo	1	1	1	1
89. Caudal 3 m de largo	1	1	1	1
90. Caudal 3 m de largo	1	1	1	1
91. Caudal 3 m de largo	1	1	1	1
92. Caudal 3 m de largo	1	1	1	1
93. Caudal 3 m de largo	1	1	1	1
94. Caudal 3 m de largo	1	1	1	1
95. Caudal 3 m de largo	1	1	1	1
96. Caudal 3 m de largo	1	1	1	1
97. Caudal 3 m de largo	1	1	1	1
98. Caudal 3 m de largo	1	1	1	1
99. Caudal 3 m de largo	1	1	1	1
100. Caudal 3 m de largo	1	1	1	1

Código	Símbolo/Línea	Descripción	Código	Símbolo/Línea	Descripción	Código	Símbolo/Línea	Descripción	Código	Símbolo/Línea	Descripción
PROTECCIÓN ACTIVA			PROTECCIÓN ACTIVA			PROTECCIÓN ACTIVA			PROTECCIÓN ACTIVA		
EXTINCIÓN MANUAL DE INCENDIOS - BIES			EXTINCIÓN MANUAL DE INCENDIOS - EXTINTORES			EXTINCIÓN MANUAL EXISTENTE			EXTINCIÓN COCINA		
210811101000	---	Red de agua para riego con tuberías de diámetro indicado en plano para abastecimiento a BIES. De forma general los 2 armarios por los siguientes: • Armarios a BIE de 25 mm → Tubería Ø 1/2" • Tubería de distribución y riego → Tubería Ø 1/2" Nota: Colocar tubería de riego nueva a instalar. Colocar tubería de riego nueva a instalar.	1044441000000	▲	Extintor de CO2 4 kg	212110500000	○	BIE existente	212110500000	○	Solución extintor de CO2 L
212000000012	⊕	Línea de corte predefinida y en mano.	1044441000000	▲	Extintor en polvo ABC 4 kg	212110500000	○	Punto de conexión a red existente	212110500000	○	Solución extintor de CO2 L
212000000000	⊕	Extintor modular BIE modular desmontable-Extintor ABC 4 kg. Altura de instalación desde el suelo a 1,50 metros del nivel del suelo terminado.	1044441000000	▲	Extintor polivalente, 21 kg, sobre carro	212110500000	○	Extintor existente	212110500000	○	Botón de disparo manual
EXTINCIÓN COCINA			EXTINCIÓN COCINA			EXTINCIÓN COCINA			EXTINCIÓN COCINA		
	---	Línea de colectora de BIE		⊕	Regulador orientado hacia el frente		⊕	Regulador orientado hacia el frente		⊕	Tubería de agua existente de diámetro indicado en plano
	---			○	Regulador orientado hacia arriba	212110500000	○	Control de control maestro		⊕	



V1.0
Versión

ENTREGA PROYECTO BÁSICO Y DE EJECUCIÓN
Observaciones

27-12-22
Realizado Revisado Fecha

PROYECTO BÁSICO Y DE EJECUCIÓN DE LA REFORMA Y AMPLIACIÓN DEL HOSPITAL VIRGEN DE LA POVEDA

GRUPCH-PROTECCIÓN CONTRAINCENDIOS

PLANO PLANTA +0 CAFETERIA. EXTINCIÓN DE INCENDIOS

Hb-04

Redactores de Proyecto:
Servicio Madrileño de Salud. Hospital Virgen de la Poveda

Redactores de Proyecto:
lahoz lópez arquitectos

www.lahozlopez.es
C/ MENÉNDEZ SALVADOR 18, 4º MADRID 28045. TELÉFONO 91 526 28 83 FAX 91 530 43 29 MAIL: arquitectos@lahozlopez.es

RAMON LAHOZ RODRIGUEZ
arquitecto

1/100

Fecha de impresión: 06.06.2023

ARQUITECTURA DEL SISTEMA DE DETECCION DE INCENDIOS

